



**GROUPE COGEFI**

# Master Européen (MEMSE) **MANAGEMENT ET STRATÉGIE D'ENTREPRISE**



## MEMSE

- ☑ Niveau requis : Bac+3
- ☑ Durée : 2 ans
- ☑ Niveau de fin d'études : Bac+5
- ☑ Etudes en alternance
- ☑ Contrat de professionnalisation  
*Rémunération de l'étudiant : de 55 à 80% su SMIC*
- ☑ Convention de stage
- ☑ Lieu : Paris / Marne-la-Vallée

Si vous vous engagez dans ce MASTER, alors c'est que votre ambition pour l'avenir est de devenir chef d'entreprise, directeur général ou encore adjoint d'un chef d'entreprise. Dans tous les cas, vous avez la volonté d'exercer des responsabilités, de faire preuve de réactivité et d'esprit de décision.

Si vous vous reconnaissez dans ces caractéristiques, ce master est fait pour vous !

### **Quelles sont les conditions d'admission ?**

- Etudiants de niveau Bac+3.
- Valider 180 crédits ECTS.
- Les titulaires d'un DEES sont particulièrement concernés.

### **Quelles sont ses missions en entreprise ?**

- Ressources Humaines
- Gestion
- Management
- Marketing
- Commercial
- «Business to Business»
- Environnement international, au sein de moyennes ou grandes organisations.

### **Qualités attendues**

Le Master Management et Stratégie d'Entreprises demande des qualités de dynamisme, d'ouverture d'esprit et le sens des relations. Une bonne capacité à communiquer et à négocier, ainsi que le sens de l'organisation, des responsabilités et de l'animation, sont des atouts non négligeables.



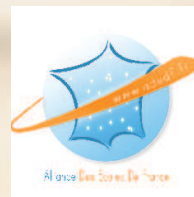
**CONCRÉTISEZ**  
**Votre**  
**Avenir !**

**CONTACTEZ** Nous

- 01 64 68 77 64
- [cogefi@cogefi.com](mailto:cogefi@cogefi.com)
- [www.cogefi.com](http://www.cogefi.com)
- [www.cogefi-paris.com](http://www.cogefi-paris.com)

Fiche étude

# MEMSE



www.  
**cogefi.com**

## ■ Contenu pédagogique

Culture et Citoyenneté Européennes

Anglais (usuel et professionnel)

Stage professionnel :

D'une durée de 14 semaines, il donne lieu à la soutenance d'un mémoire

Techniques professionnelles :

- Gestion comptable et financière
- Droit des affaires et fiscalité
- Marketing stratégique
- Commerce et finance internationaux
- Gestion des RH et organisation
- Distribution et logistique
- Négociation et animation
- Communication

## ■ Options

- L'Europe, une histoire, une culture et une géographie
- Les institutions et le droit communautaires
- Les grands enjeux de l'Europe

<b>EPREUVES</b>					
<b>Master Management Stratégie d'Entreprises</b>					
		Unité	Coef.	Forme ponctuelle	Durée
1 <sup>ère</sup> année	Les entreprises, la concurrence et l'Europe	A4/5	4	Dissertation	4h
	Langue Vivante Européenne - Ecrit Niv. B2 du CECR - Utilisateur indépendant -	B4	2	Ecrite	1h45
	Culture générale d'entreprise	D41.1	5	QCM	2h
	Gestion des RH et des organisations	D41.2	2	Exercices pratiques	2h
	Mémoire d'entreprise	D42	7	Oral et Ecrite	1h
2 <sup>ème</sup> année	Langue Vivante Européenne - Orale Niv. B2 du CECR - Utilisateur indépendant -	B5	2	Orale	45min
	Environnement international	D51	6	QCM	50min
	Stratégie d'entreprise	D52	6	Etude de cas	3h
	Soutenance : thèse professionnelle	D53	6	Orale	1h
Options	Langue Vivante Européenne - Ecrit LV2	B4	-	Ecrite	1h45
	L'Europe "une histoire et une géographie "	A1	-	QCM	20min
	Les institutions et le droit communautaires	A2	-	QCM	20min
	Les grands enjeux de l'Europe	A3	-	Etude et discussion	3h