



**GROUPE COGEFI**

# Diplôme Européen d'Études Supérieures **DEES ASSISTANT(E) RESSOURCES HUMAINES**



## DEESARH

- ☑ Niveau requis : Bac+2
- ☑ Durée: 1 an
- ☑ Niveau de fin d'études : Bac+3
- ☑ Etudes en alternance
- ☑ Contrat de professionnalisation (Rémunération de l'étudiant : de 55 à 80% du SMIC)
- ☑ Convention de stage
- ☑ Lieu : Paris ou Marne-la-Vallée

Le DEESARH est une formation spécialisée dans les Ressources Humaines. Le diplôme est reconnu en Europe par les entreprises, écoles supérieures et universités membres de la Fédération des Ecoles.

### ■ Quel est le public visé ?

Le DEES Assistant de Gestion en Ressources Humaines est accessible aux titulaires d'un Diplôme BAC +2 , BTS, DEUG, DUT, Bachelor, Staatsprüfung ou encore Diploma Universitario-Licenciado-Doctorandus.

### ■ Quelles sont ses tâches dans l'entreprise ?

Le DEESRH forme de futurs cadres aux fonctions administratives de la gestion des ressources humaines. La formation permet à terme de gérer les conflits en interne, se familiariser avec le droit du travail et participer activement à la vie de l'entreprise.

### ■ Qualités attendues ?

LE DEESARH demande des qualités d'ouverture d'esprit pour appréhender rapidement un milieu, ses acteurs, et assumer des responsabilités dans plusieurs secteurs de l'entreprise. Des qualités d'écoute, diplomatie, connaissance de l'environnement économique et de la psychologie humaine sont des atouts non négligeables.



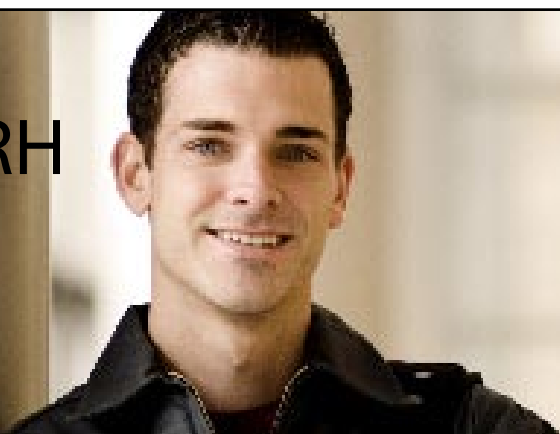
**CONCRÉTISEZ**  
Votre  
**Avenir !**

Contactez **Nous**

- 01 64 68 77 64
- [cogefi@cogefi.com](mailto:cogefi@cogefi.com)
- [www.cogefi.com](http://www.cogefi.com)
- [www.cogefi-paris.com](http://www.cogefi-paris.com)

Fiche étude

# DEESARH



## ■ Quels débouchés après un DEESARH ?

Chargé de recrutement en entreprise ou en cabinet  
Technicien en gestion du personnel  
Responsable formation ou responsable des relations sociales  
Gestion des ressources humaines  
Adjoint chef de projet en ressources humaines

## ■ Epreuves

EPREUVES DEESARH		Unité	Coef.	Forme Ponctuelle	Durée
A1 - L'Europe, une histoire et une géographie		A1	1	QCM	20 min
A2 - Les Institutions et le Droit communautaires		A2	1	QCM	20 min
A3 - Les grands enjeux de l'UE		A3	2	Étude et discussion	3H
B3 - Langue Vivante Européenne 1 Utilisateur indépendant Niveau B1 du CECR		B31	4	Écrit	1H
				Oral	25+20 min
D3 - Techniques Professionnelles		D31	6	Soutenance d'un mémoire	30 min
		D32	6	Étude de cas (Écrit)	6H
OPTIONS	B3 - LV2	B32	6	Écrit	1H
			Oral	25+20 min	
	B3 - LV3	B33	6	Écrit	1H
				Oral	25+20 min