



GROUPE COGEFI

Diplôme Européen d'Etudes Supérieures **DEES MARKETING**



DEESMA

- ☑ Niveau requis : Bac+2
- ☑ Durée: 1 an
- ☑ Niveau de fin d'études : Bac+3
- ☑ Etudes en alternance
- ☑ Contrat de professionnalisation
Rémunération de l'étudiant : de 55 à 80% du SMIC
- ☑ Convention de stage
- ☑ Lieu : Paris ou Marne-la-Vallée

Le DEESMA est un diplôme européen, reconnu sur toute l'Europe par un grand nombre d'entreprises, d'écoles supérieures et universités membres de la Fédération Européenne des écoles.

■ Quel est le niveau Pré- requis ?

Niveau III : BTS, DUT, ou diplôme équivalent et possédant des connaissances de base dans

- les stratégies et la problématique marketing
- la culture européenne
- les supports théoriques d'aide à la décision
- la pratique de gestion de base de données et de logiciels de bureautique
- avoir une bonne connaissance en Anglais

■ Quelles sont ses tâches dans l'entreprise ?

- Participation à la stratégie commerciale de l'entreprise
- Relais avec le service commercial
- Etudes de marchés, analyse des ventes
- Conception et participation aux manifestations commerciales de l'entreprise
- Opérations de marketing direct (mailing, Internet, faxing...)
- Vente et négociation
- Conduite de projets d'entreprise
- Gestion des Bases de Données et des fichiers



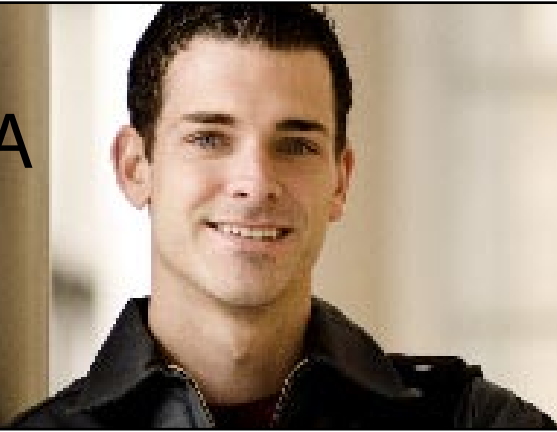
CONCRÉTISEZ
Votre
Avenir !

Contactez **Nous**

- 01 64 68 77 64
- cogefi@cogefi.com
- www.cogefi.com
- www.cogefi-paris.com

Fiche étude

DEESMA



■ Quels débouchés après un DEESMA ?

Le DEESMA prépare les étudiants aux fonctions commerciales et marketing dans des secteurs variés au sein de moyennes ou grandes entreprises :

- Assistant chef de projet
- Assistant chef de département
- Assistant chef de produit
- Assistant chef des ventes
- Administration des ventes
- Chargé d'études marketing
- Auditeur interne...

De même à l'issue de la formation du DEESMA, l'étudiant a la possibilité de poursuivre en MASTER.

■ Programme

- Marketing, Commerce et Communication
- Marketing stratégique
- Commerce international
- Communication
- Outils de gestion et Gestion Financière
- Culture Européenne
- Economie Européenne / Europolitique
- Droit institutionnel communautaire
- Anglais



WWW.
cogefi.com

EPREUVES DEESMA		Unité	Coef.	Forme Ponctuelle	Durée
A1 - L'Europe, une histoire et une géographie		A1	1	QCM	20 min
A2 - Les Institutions et le droit communautaire		A2	1	QCM	20 min
A3 - Les grands enjeux de l'Europe		A3	2	Etude et discussion	3H
B3 - Langue vivante européenne		B31	4	Écrit Oral	1H 25+20 min
D3 - Techniques Professionnelles		D31	6	Soutenance d'un mémoire	30 min
		D32	6	Étude de cas (Écrit)	6H
OPTIONS	B3 - LVE 2	B32	2	Ecrit Oral	1H 25+20 min
	B3 - LVE 3	B33	2	Ecrit Oral	1H 25+20 min